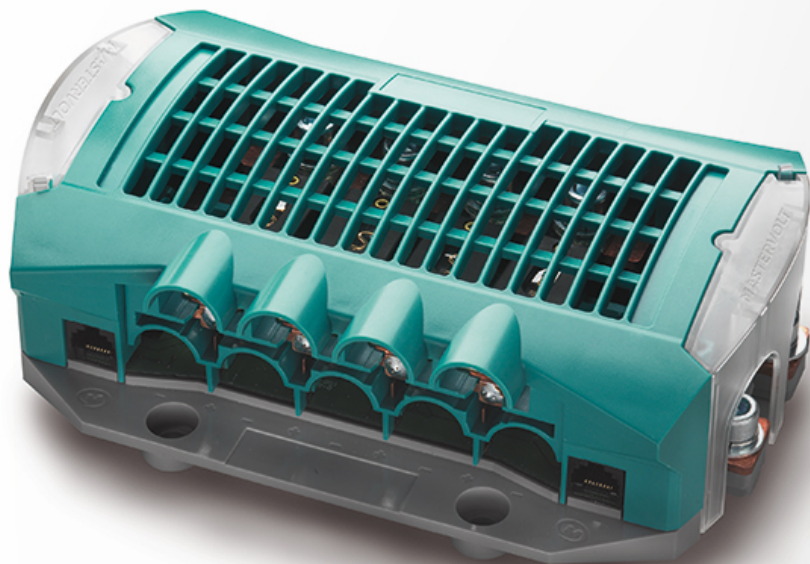


DC Distribution 500



Artículo nº: 77020200

La DC Distribution 500 es el modelo de distribución más pequeño disponible. Conecta hasta cuatro dispositivos CC, tales como un cargador de baterías, inversor, alternadores y paneles solares. Se incluye un cable plug & play que hace que la conexión a la red MasterBus sea más rápida y sencilla. El panel EasyView otorga nombres lógicos a todos los fusibles para garantizar que recibe notificaciones de error comprensibles (por ejemplo, error en el fusible del cargador de batería).

La DC Distribution se entrega de serie con cuatro fusibles ANL: 80, 80, 125 y 160 A, y un fusible de 125 A de repuesto. Fusibles de repuesto y otros amperajes se pueden encontrar [aquí](#).

Especificaciones

Especificaciones generales

Alimentación MasterBus	no
Pantalla de idiomas	ENG, NL, DE, SP, IT, FRA, FIN, SWE, DEN, NOR
Tensión de la batería	12, 24 o 48 V CC
Corriente	300 A cont. / 500 A durante 5 minutos
Fusible estándar	80 A (2x), 160 A y 125 A - tipo ANL (se pueden solicitar valores de desviación de forma separada)
Fusible de repuesto	125 A - tipo ANL
Alarmas	monitorización mediante fusible
Dimensiones, alxanxpr	150 x 216 x 65 mm
	5,9 x 8,5 x 2,6 pulgadas
Peso	1,2 kg
	2,6 libras
Entregado con	cuatro fusibles estándar y un fusible de repuesto, destornillador hexagonal, terminador MasterBus, cable MasterBus, cubierta de aislamiento para conexiones CC

Especificaciones técnicas

Grado de protección	IP21
---------------------	------